

KIT MASTER/SLAVE CRISTALLO/CORALLO

CRISTALLO 400 FINO A MATRICOLA 9011FS40018650

CRISTALLO 600 FINO A MATRICOLA 9011FS60004823

CRISTALLO/CORALLO MASTER/SLAVE KIT

CRISTALLO 400 UP TO SERIAL NUMBER 9011FS40018650

CRISTALLO 600 UP TO SERIAL NUMBER 9011FS60004823

EINSATZ MASTER/SLAVE CRISTALLO/CORALLO

CRISTALLO 400 BIS SERIENNUMMER 9011FS40018650

CRISTALLO 600 BIS SERIENNUMMER 9011FS60004823

KIT MASTER/SLAVE CRISTALLO/CORALLO

CRISTALLO 400 JUSQU'AU MATRICULE 9011FS40018650

CRISTALLO 600 JUSQU'AU MATRICULE 9011FS60004823

KIT MASTER/SLAVE CRISTALLO/CORALLO

CRISTALLO 400 HASTA EL NÚMERO DE SERIE 9011FS40018650

CRISTALLO 600 HASTA EL NÚMERO DE SERIE 9011FS60004823

KIT MASTER/SLAVE CRISTALLO/CORALLO

CRISTALLO 400 ATÉ À MATRÍCULA 9011FS40018650

CRISTALLO 600 ATÉ À MATRÍCULA 9011FS60004823

KIT MASTER/SLAVE CRISTALLO/CORALLO

CRISTALLO 400 TOT EN MET SERIENUMMER 9011FS40018650

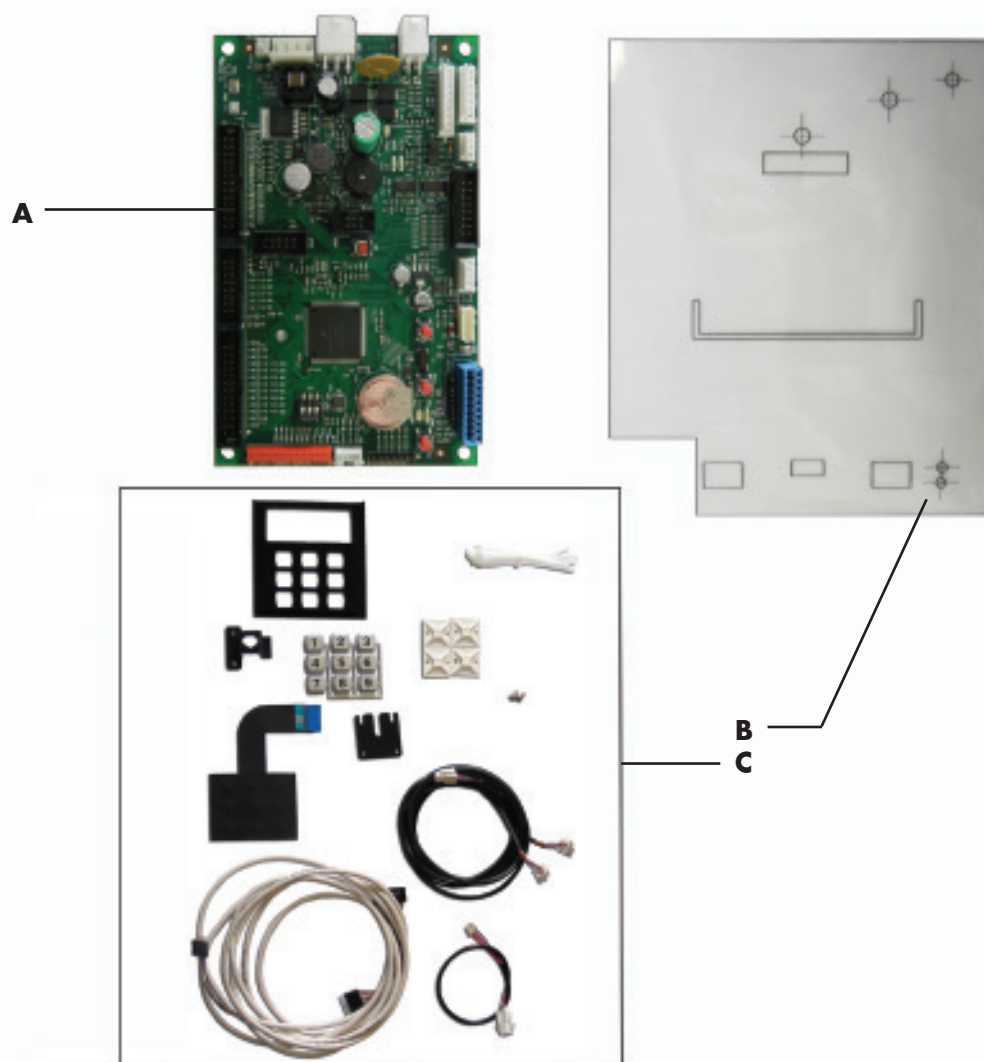
CRISTALLO 600 TOT EN MET SERIENUMMER 9011FS60004823

**ATTENZIONE:** Il presente manuale di istruzione è destinato esclusivamente a personale con adeguata specializzazione.**ACHTUNG:** Die Anleitungen in diesem Handbuch sind ausschließlich für Personal mit entsprechender Fachausbildung bestimmt.**ATENCIÓN:** Este manual de instrucciones está dirigido únicamente a personal adecuadamente especializado.**OPGELET:** Deze handleiding is uitsluitend bestemd voor adequaat opgeleid personeel.**ATTENTION:** Ce manuel d'instructions est destiné uniquement au personnel spécialisé.**ATENÇÃO:** O presente manual de instrução é destinado exclusivamente a pessoal com especialização apropriada.**WARNING:** This instruction manual is intended exclusively for specialized personnel.

1 ANLEITUNG FÜR DIE MONTAGE DES EINBAUSATZES

Mit dem vorliegenden Einsatz können die im Automat Corallo befindlichen Produkte über eine Zusatz tastatur ausgegeben werden, die auf dem Automaten Cristallo mit einer Seriennummer montiert ist, die vor den unten genannten Seriennummern liegt:

- Cristallo 600 bis Seriennummer 9011FS60004823.
- Cristallo 400 bis Seriennummer 9011FS40018650.



BEZ.	CODE	BEZEICHNUNG	ANZAHL
A	11026055	KOMPL. CPU+SW CRISTALLO400/600 ESP/TTT	1
B	15002860	KLEBEETIKETTE FÜR ZENTRIERUNG BOHR.MASTER SLAVE	1
C	-	TEILE, DIE IM ANDEREN HANDBUCH AUFGEFÜHRT WERDEN, DAS SICH IM EINSATZ BEFINDET	-

2 MONTAGE



Achtung

Alle nachfolgend beschriebenen Vorgänge müssen bei ausgeschalteter Maschine vorgenommen werden.

1. Die vordere Tür öffnen und die Schutzabdeckung der Karte CPU entfernen (Abb. 1a für Cristallo 400 - Abb. 1b für Cristallo 600).



Abb. 1a



Abb. 1b

2. Die im Automaten befindliche Karte CPU abnehmen und entfernen (Abb. 2a für Cristallo 400 - Abb. 2b für Cristallo 600).

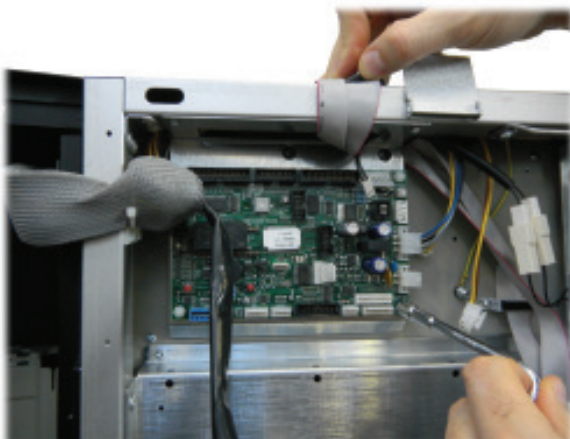


Abb. 2a



Abb. 2b

3. Die Karte **A** befestigen und gemäß der Abbildung anschließen (Abb. 3a für Cristallo 400 - Abb. 3b für Cristallo 600).



Abb. 3a



Abb. 3b

4. Die vorher entfernte Schutzabdeckung der Karte CPU wieder anbringen.
5. Das Langloch und die beiden Bohrungen auf der Rückwand des Automaten ausführen. Dabei sind die beiden Bezüge in der Zeichnung in Abbildung 4 zu benutzen, damit sich die gebohrte Rückwand wie in Abbildung 5 gezeigt präsentiert.

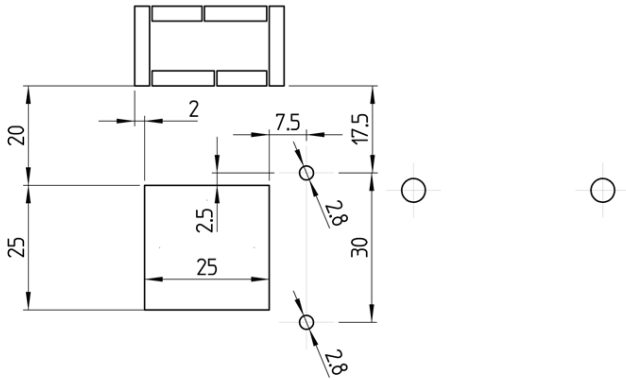


Abb. 4

7. Die 4 Kugelgriffe abschrauben, mit denen die Tastatur-Platte befestigt ist (Abb. 7).

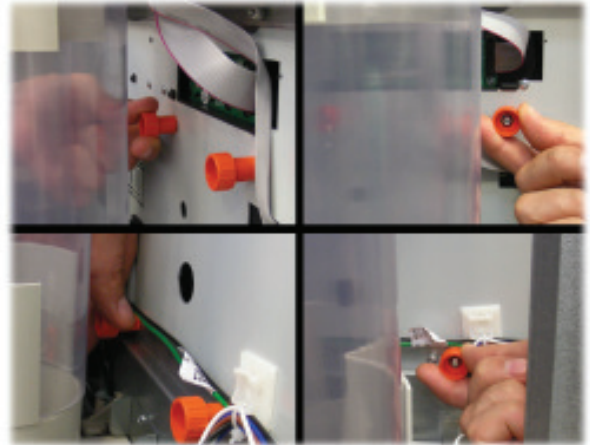


Abb. 7

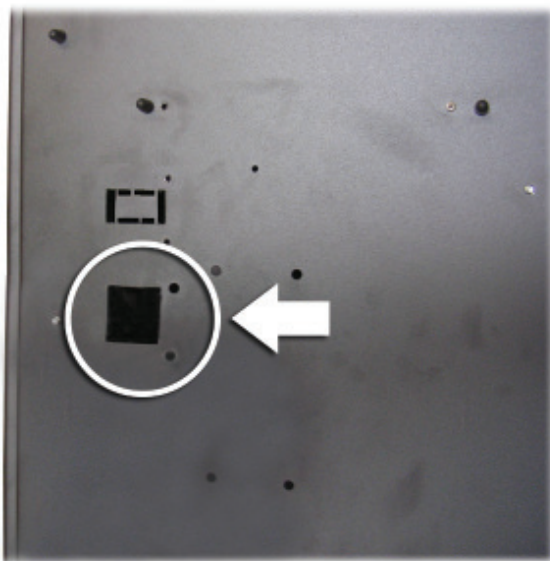


Abb. 5

8. Die 6 Befestigungsschrauben der Platte der Restgeldrückgabe im Inneren der Tür, die in Abbildung 8 gezeigt werden, entfernen.

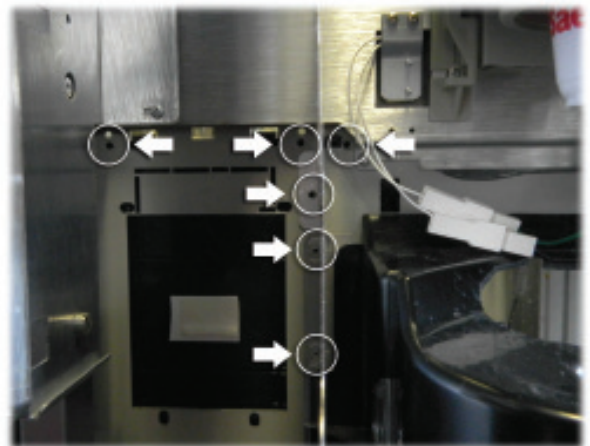


Abb. 8

6. Die Platte des Münzeinwurfs entfernen, indem die 9 Schrauben im Innenbereich der Tür abgeschraubt und nachfolgend auf die Innenlasche gedrückt wird, wie in Abbildung 6 gezeigt.

9. Die Klebeetikette **B** anbringen und als Bezug die Bohrungen heranziehen (Abb. 9).

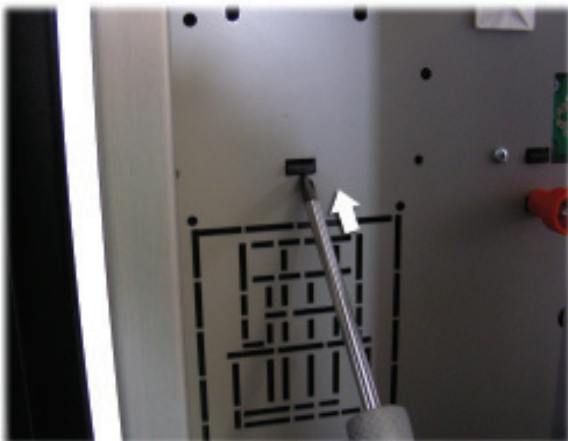


Abb. 6



Abb. 9

10. Das Langloch ausführen, wie in Abbildung 10 gezeigt.



Abb. 10

11. Um die Montage des Einsatzes abzuschließen, ist auf die im anderen Handbuch, das im Einsatz enthalten ist, aufgeführten Hinweise Bezug zu nehmen.